

Windows Driver User's Manual

SRP-770II Printer

메뉴

1. 서론 ... 2
2. 운영체제 환경 ... 2
3. 윈도우 드라이버 설치 및 삭제 ... 3
 - 3.1 웹사이트에서 다운로드 받기 ... 3
 - 3.2 윈도우 드라이버 설치 ... 3
 - 3.2.1 Serial / parallel interface(시리얼/패러럴 인터페이스)
 - 3.2.2 USB interface(USB 인터페이스)
 - A. Windows 95/98/ME
 - B. Windows NT/2000
 - C. Windows XP/2003 Sever
 - 3.3 윈도우 드라이버 삭제 ... 4
 - 3.4 프린터 설정 ... 6
4. 주요사항 ... 8
 - 4.1 해상도 ... 8
 - 4.2 용지크기 ... 9

1. 서 론

이 문서는 BIXOLON SAMSUNG SRP-770II 프린터를 설치하는 방법과 사용하는 방법에 대한 설명서입니다. 프린터 드라이버를 설치하시고 사용 하시기 전에 반드시 읽어보시기 바랍니다.

2. 운영체제 환경

BIXOLON SAMSUNG SRP-770II 윈도우 드라이버는 아래의 운영체제를 지원합니다.

- Microsoft Windows 95
- Microsoft Windows 98
- Microsoft Windows 98 SE
- Microsoft Windows ME
- Microsoft Windows NT 4.0
- Microsoft Windows 2000 (Professional, Server, Advanced Server)
- Microsoft Windows XP(Professional Edition, Home Edition)

3. 윈도우 드라이버 설치 및 삭제

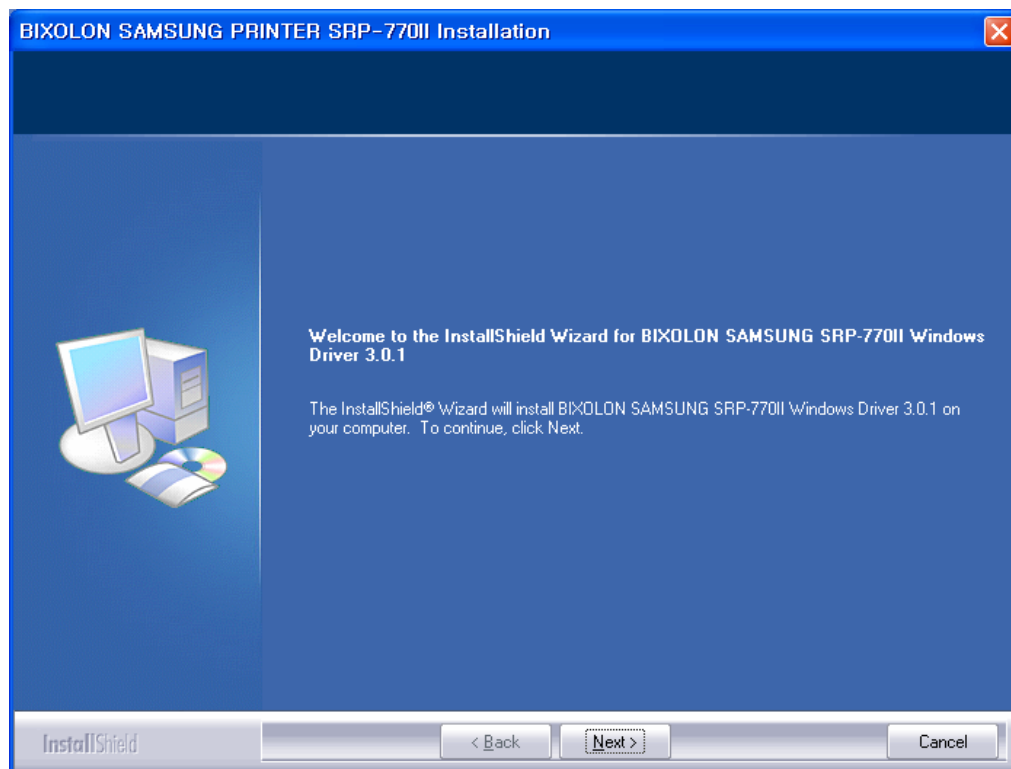
3.1 웹사이트에서 다운로드 받기

- (1) 웹 브라우저를 실행합니다. (예: 인터넷 익스플로어, 네스케이프, 기타등등)
- (2) 주소창에 <http://www.bixolon.com>를 입력합니다.
- (3) 웹사이트에 접속합니다.
- (4) “Quick menu”의 “Download”를 클릭합니다.
- (5) SRP-770II 섹션의 “SRP-770II_V3.1.1.exe”를 다운로드 합니다.

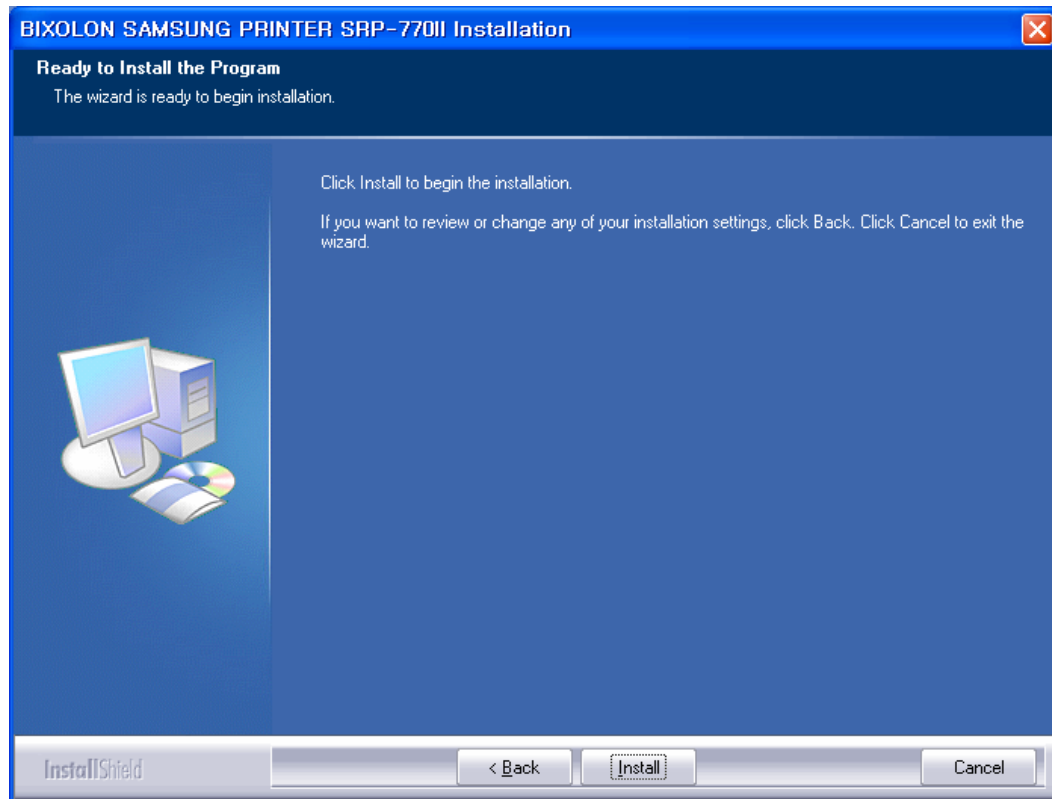
3.2 윈도우 드라이버 설치

3.2.1 Serial Parallel interface

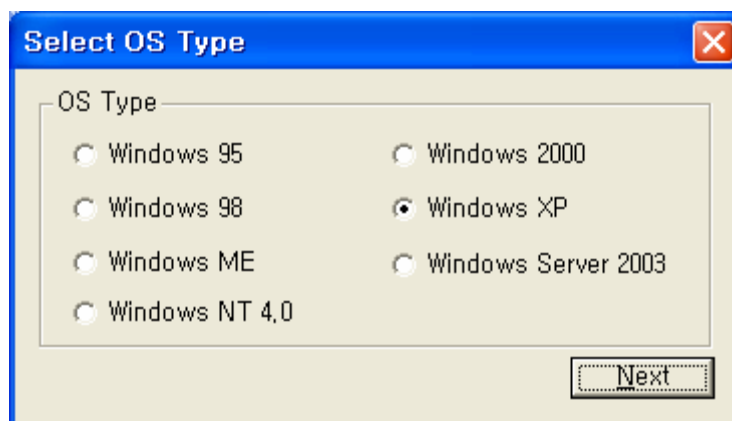
- (1) “SRP-770II_V3.1.1.exe” 파일을 더블클릭합니다.
- (2) “Next” 버튼을 클릭합니다..



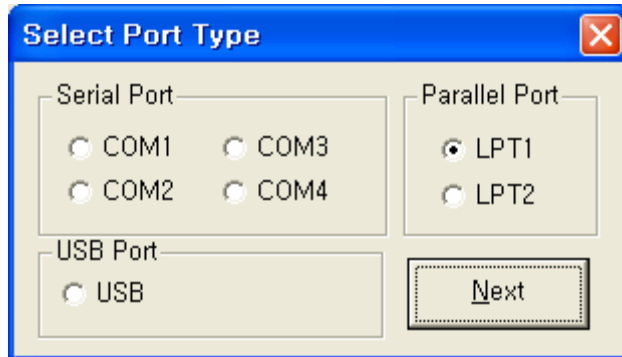
(3) “Install” 버튼을 클릭합니다.



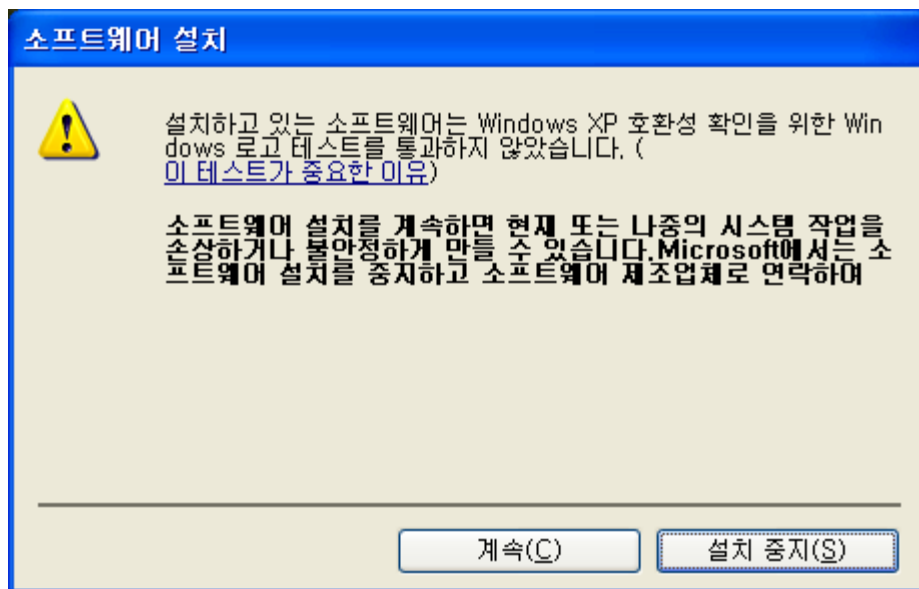
(4) 운영체제를 선택합니다.



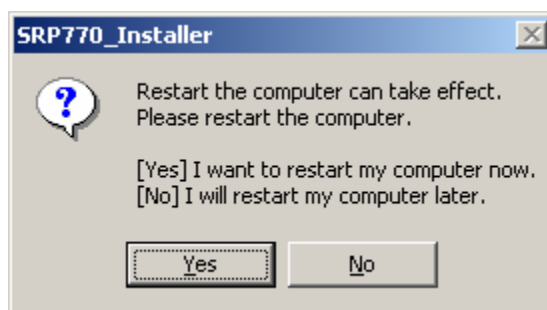
(5) 포트를 선택합니다



(6) “계속(C)” 버튼을 클릭합니다.



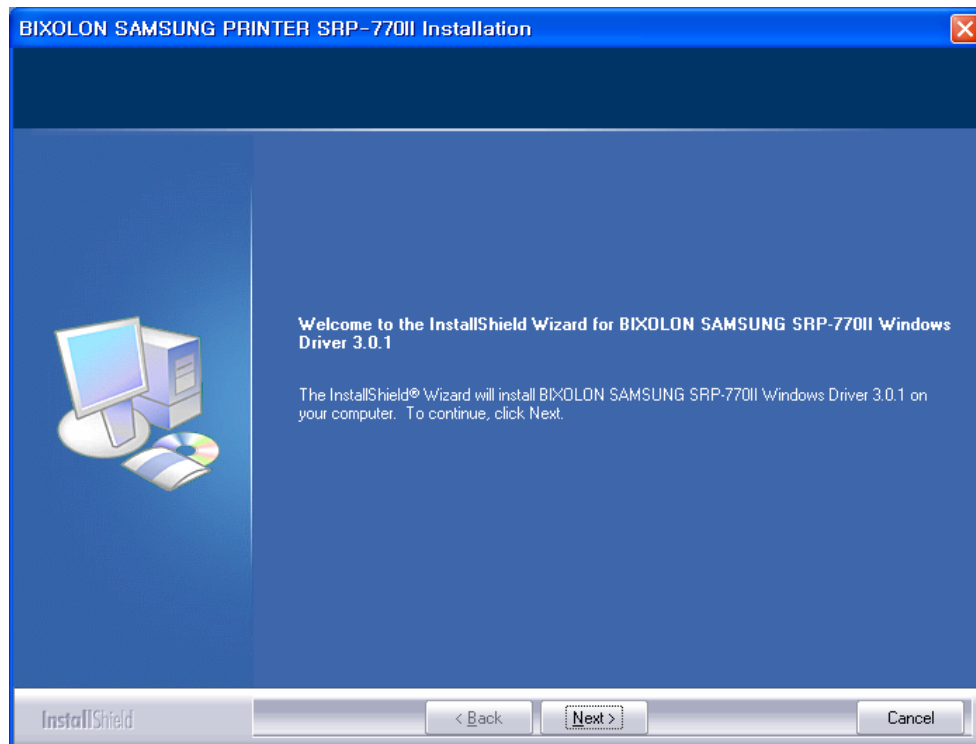
(7) 시스템을 재시작합니다.



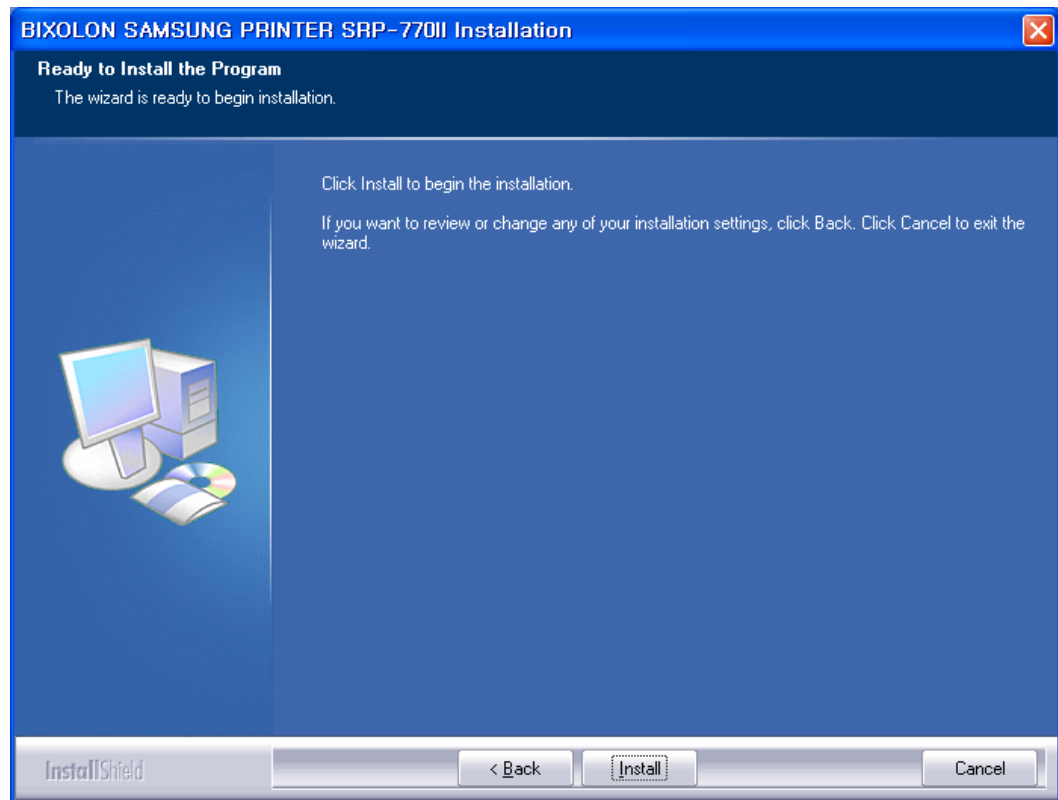
3.2.2 USB interface

A. Windows 95/98/ME

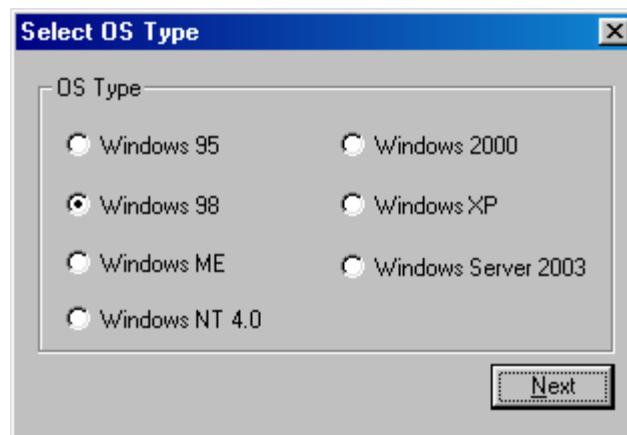
- (1) “SRP-770II_V3.1.1.exe” 파일을 더블클릭 합니다
- (2) “Next” 버튼을 클릭합니다.



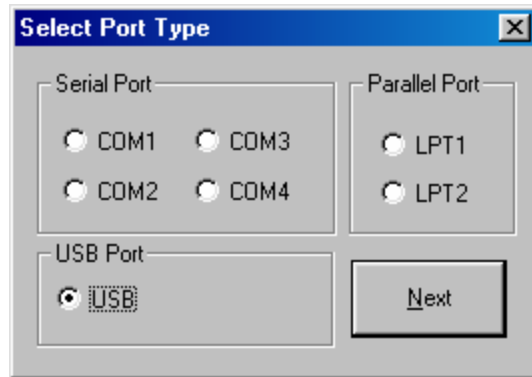
(3) “Install” 버튼을 클릭합니다.



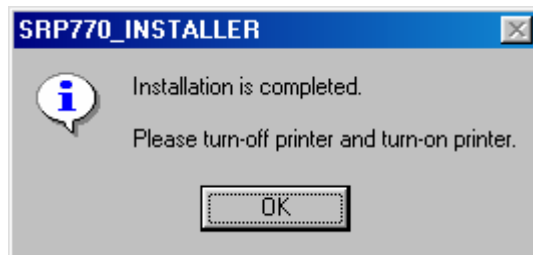
(4) 운영체제를 선택합니다.



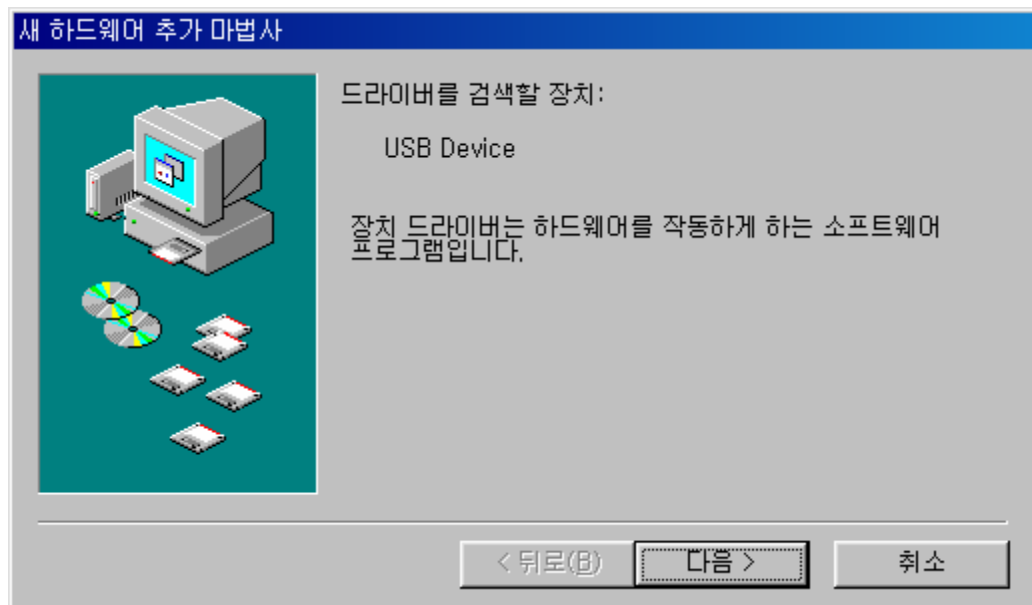
(5) “USB” 포트를 선택합니다.



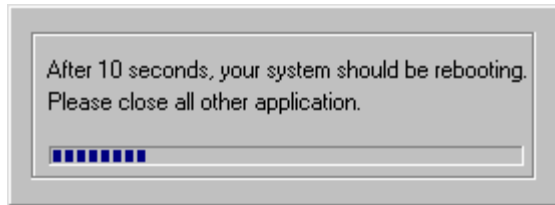
(6) 프린터를 껐다가 다시 켜주시기 바랍니다.



(7) 만약 “USB 인쇄 지원” 드라이버 설치를 위한 “새 하드웨어 마법사”사가 뜨게되면, “다음” 버튼을 클릭합니다.



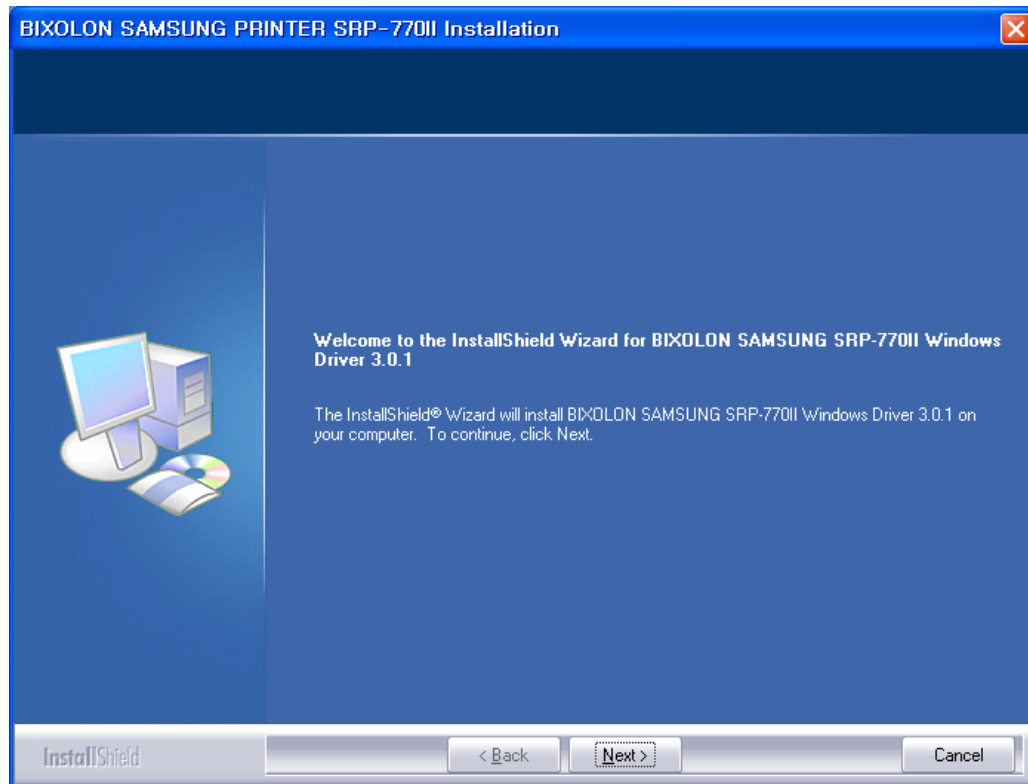
- (8) “다음” 버튼을 세 번 클릭합니다.
- (9) “USB 인쇄 지원” 드라이버의 설치가 끝난 후, 시스템의 재시작을 알리는 메시지가 뜨고 10초 후에 시스템은 재시작 됩니다.



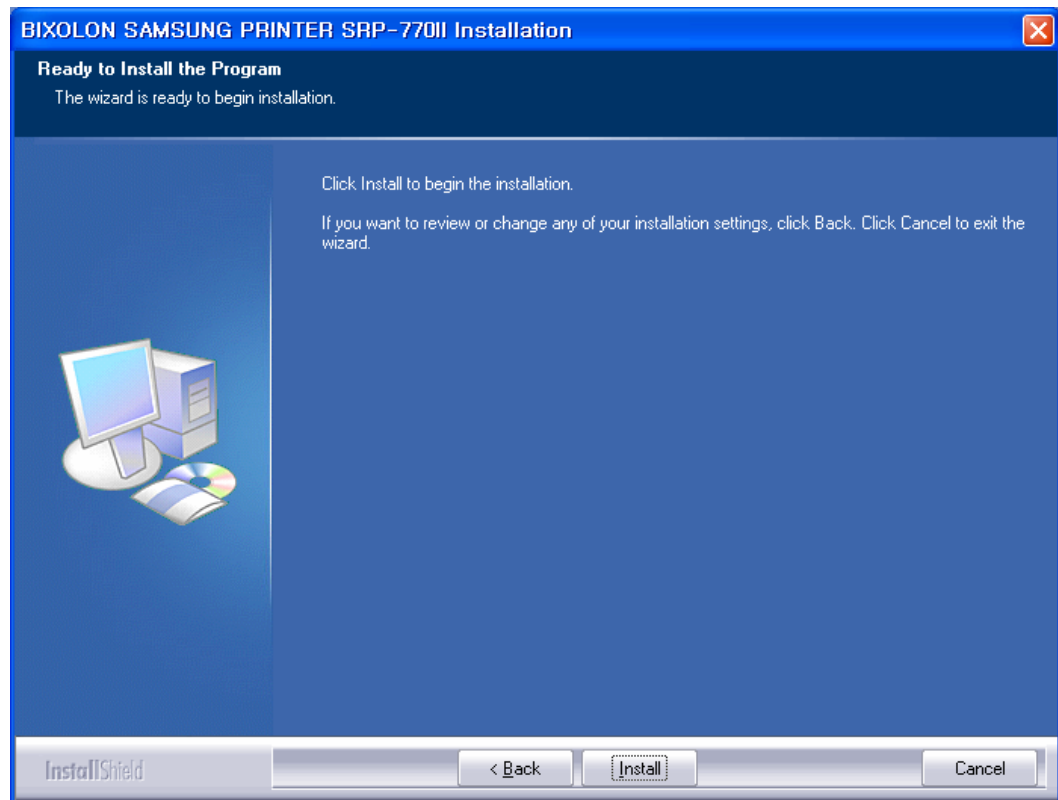
- (10) 시스템이 재시작 된 후에 프린터의 전원을 켜주시기 바랍니다.

B. Windows NT/2000

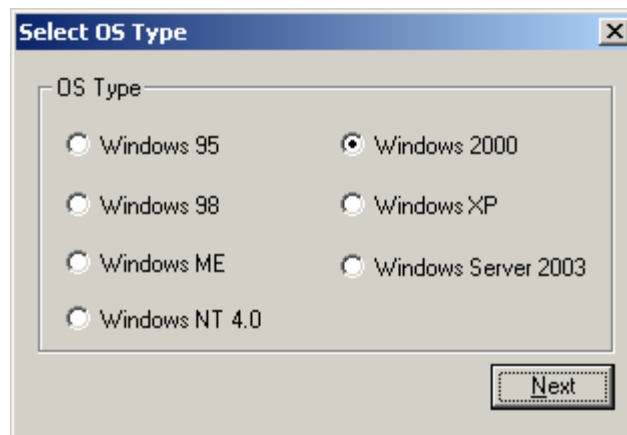
- (1) “SRP-770II_V3.1.1.exe” 파일을 더블클릭 합니다.
- (2) “Next” 버튼을 클릭합니다.



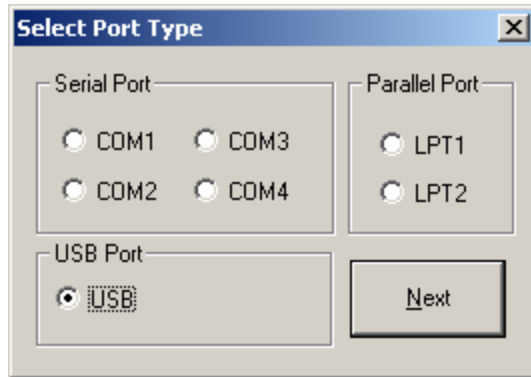
(3) “Install” 버튼을 클릭합니다.



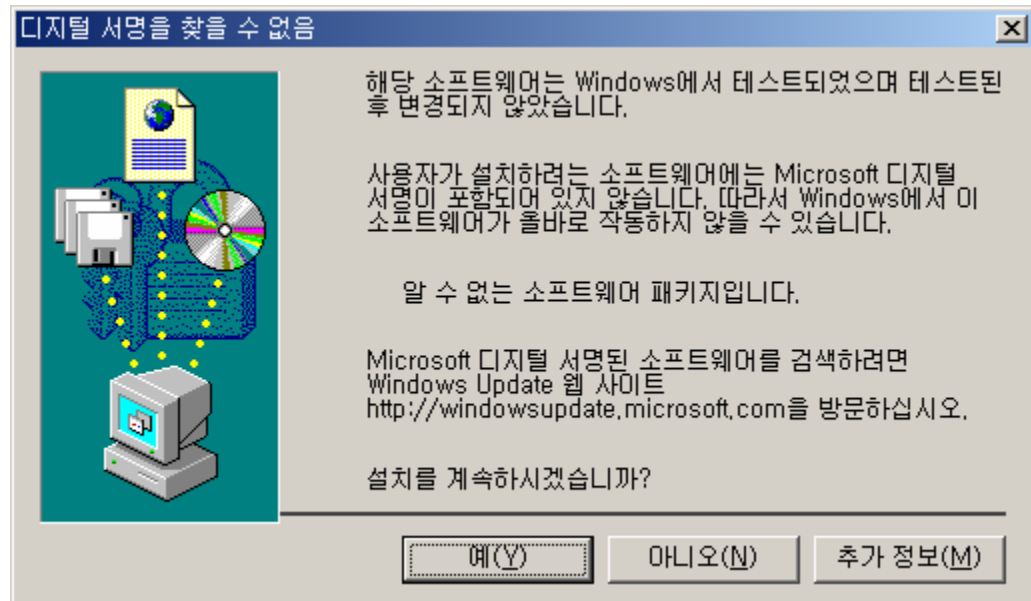
(4) 운영체제를 선택합니다.



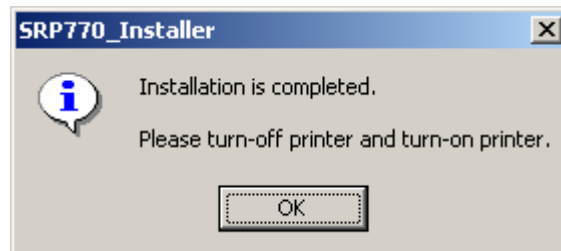
(5) “USB” 포트를 선택합니다.



(6) 프린터의 전원을 껐다가 켜주시기 바랍니다.

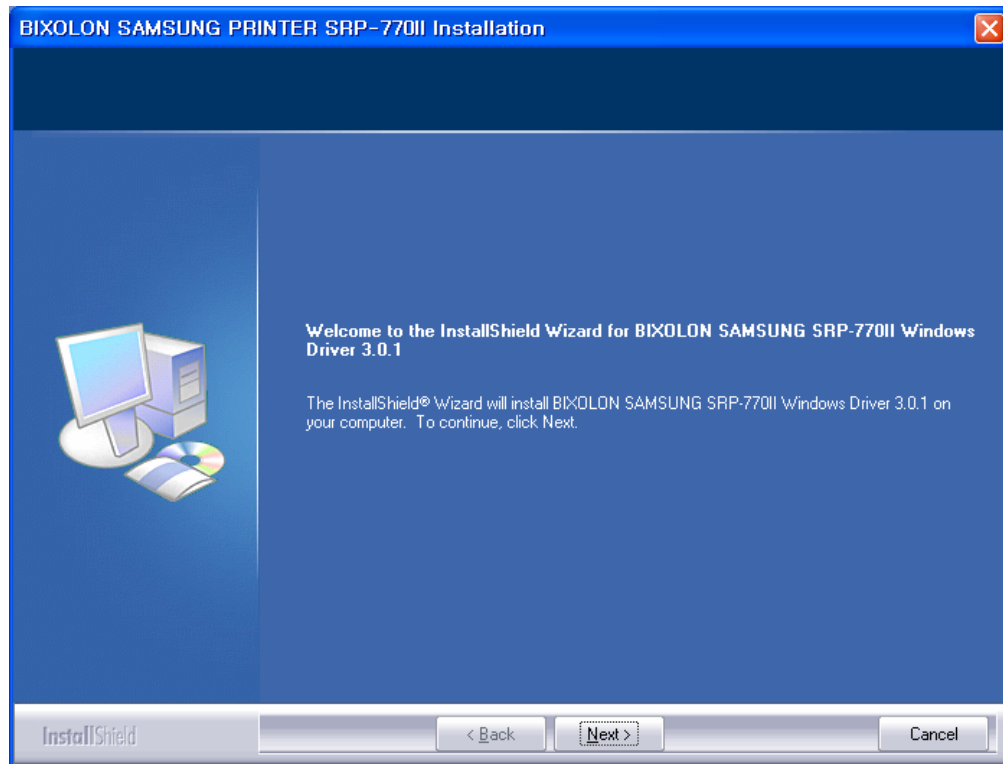


* 설치중간에 위와 같은 메시지가 뜨더라도 프린터 및 드라이버 작동과는 아무런 상관이 없으니 “예(Y)” 버튼을 클릭하시기 바랍니다.

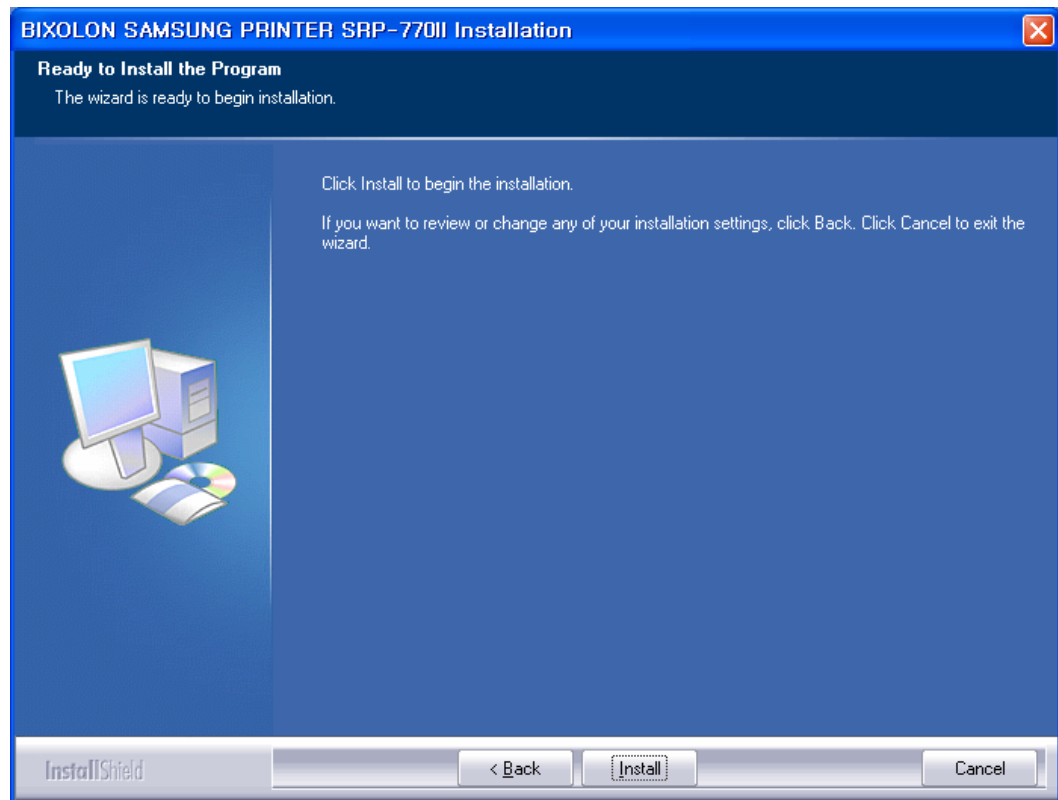


C. Windows XP/2003 Server

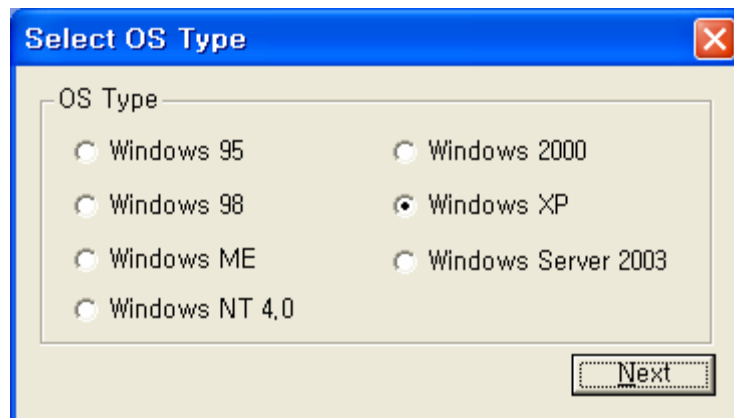
- (1) “SRP-770II_V3.1.1.exe” 파일은 더블클릭 합니다.
- (2) “Next” 버튼을 클릭합니다.



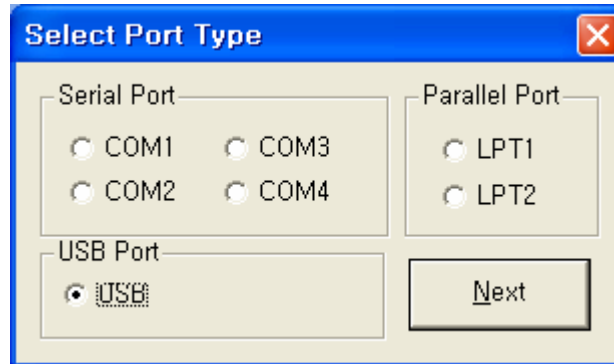
(3) “Install” 버튼을 클릭합니다.



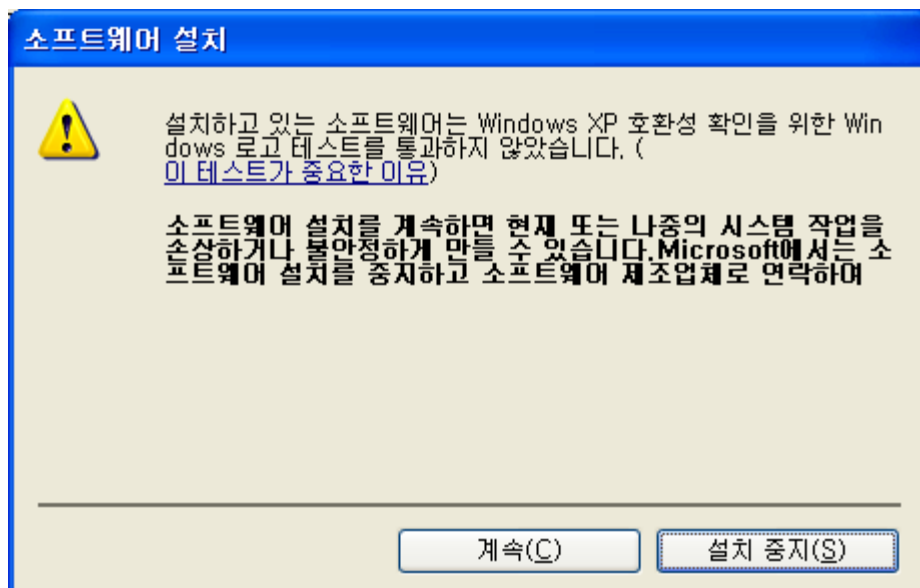
(4) 운영체제를 선택합니다.



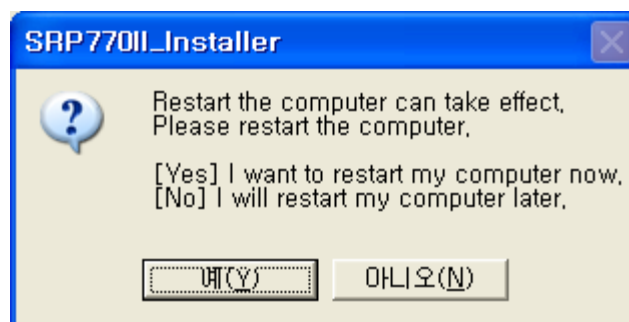
(5) “USB” 포트를 선택합니다.



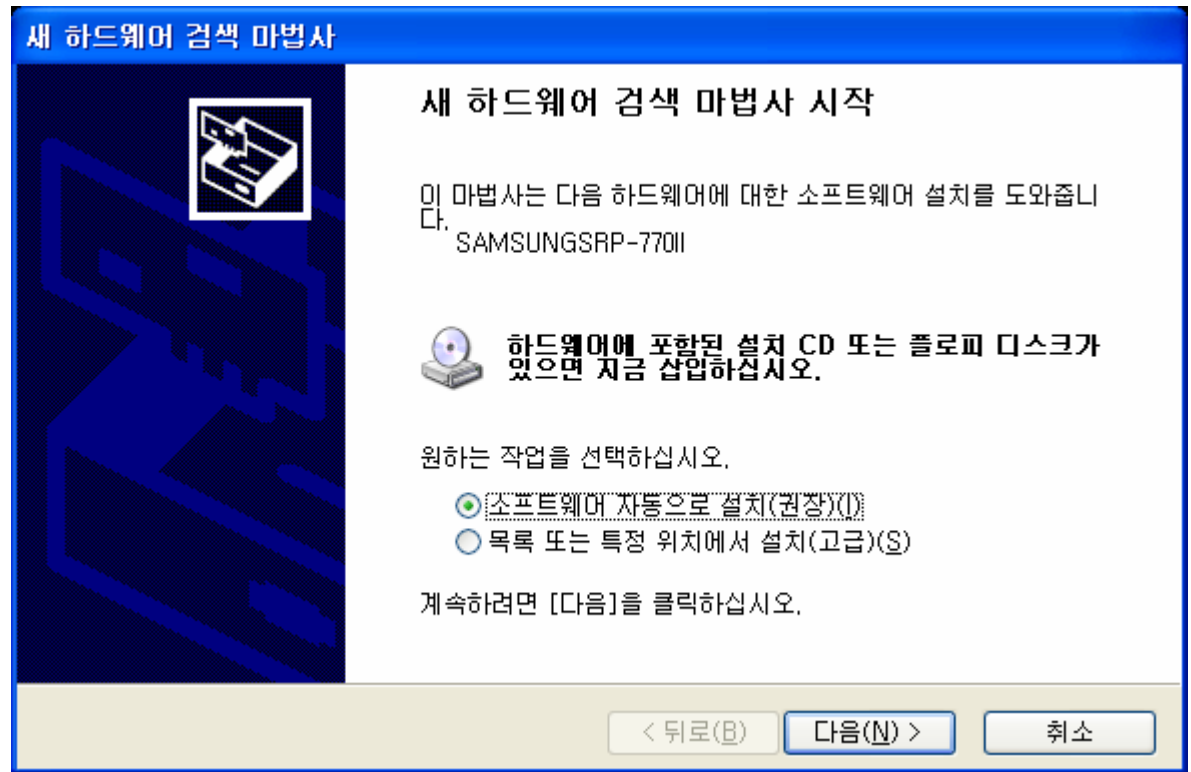
(6) 프린터의 전원을 껐다가 다시 켜주시기 바랍니다.



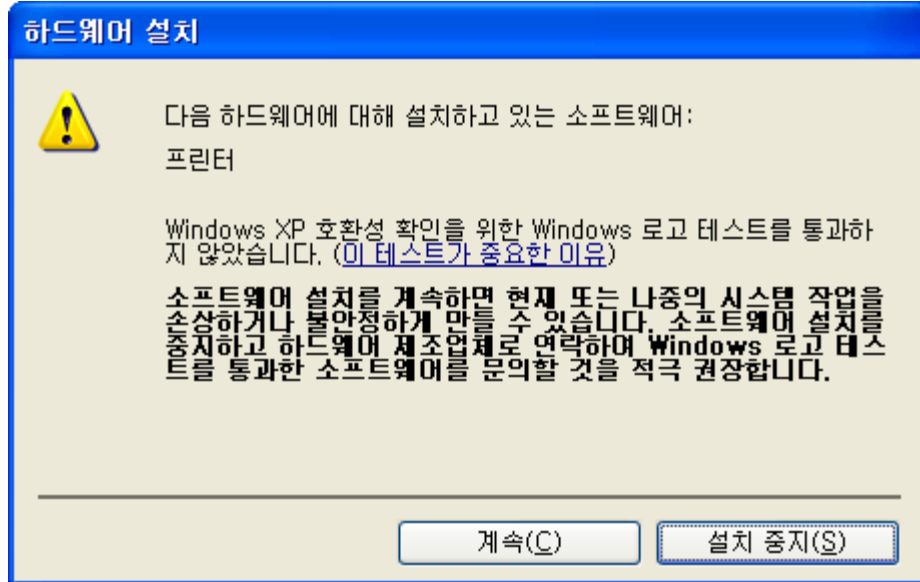
* 설치중간에 위와 같은 메시지가 뜨더라도 프린터 및 드라이버 작동과는 아무런 상관이 없으니 “계속(C)” 버튼을 클릭하시기 바랍니다.



- (7) 만약 “SAMSUNGSRP-770II” 드라이버 설치를 위한 “새 하드웨어 마법사”가 뜨게 되면 “다음” 버튼을 클릭합니다.

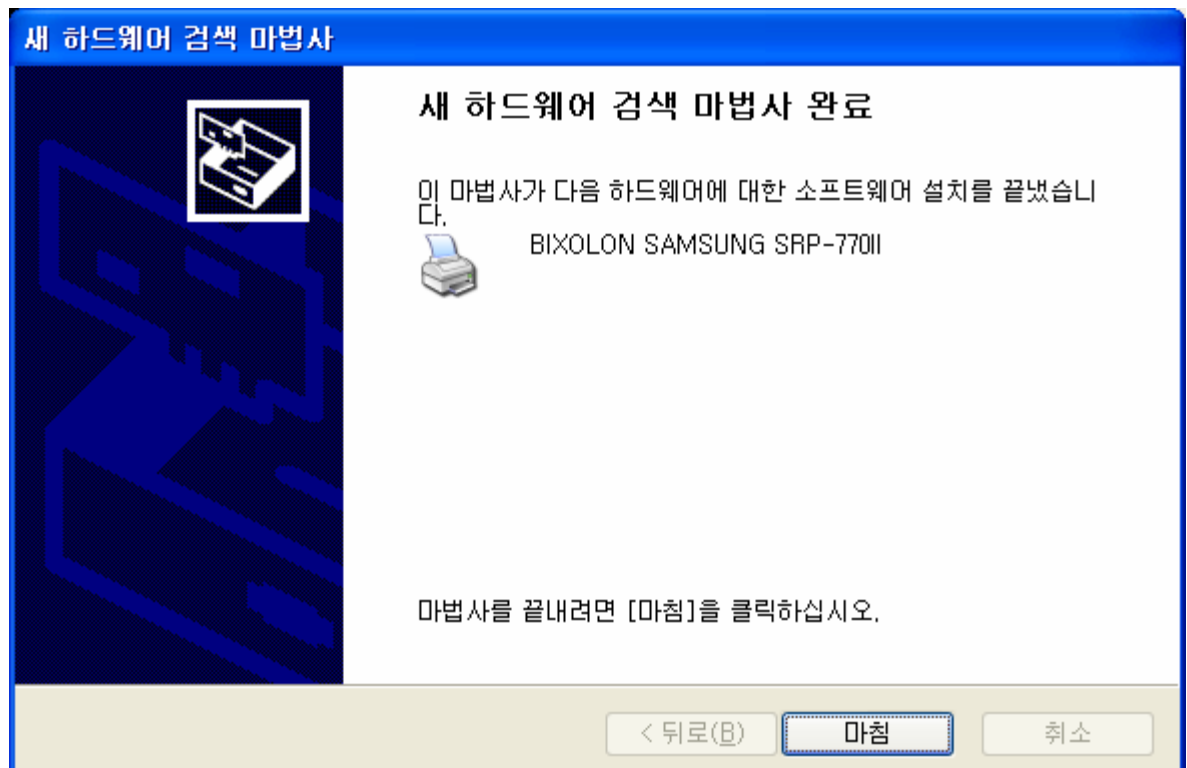


- (8) “마침” 버튼이 보일 때까지 “다음” 버튼을 클릭합니다.



* 설치중간에 위와 같은 메시지가 뜨더라도 프린터 및 드라이버 작동과는 아무런 상관이 없으니 “계속(C)” 버튼을 클릭하시기 바랍니다.

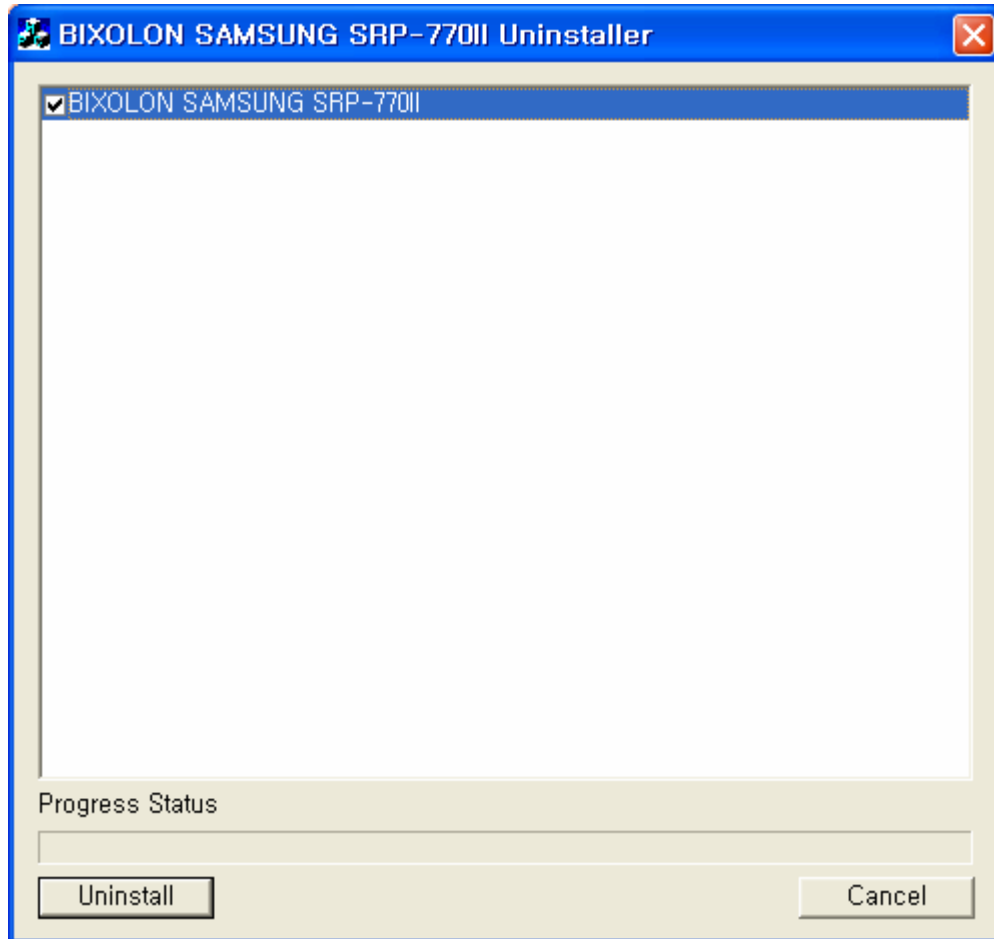
(9) “마침” 버튼을 클릭합니다.



3.3 윈도우 드라이버 삭제

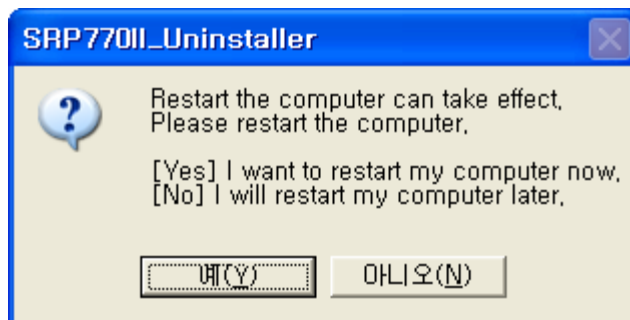
- (1) “시작” 버튼을 클릭한후, “설정->제어판” 을 선택합니다.
- (2) “프로그램 추가 및 삭제” 아이콘을 더블클릭 합니다.
- (3) “BIXOLON SAMSUNG SRP-770II Windows Driver 3.0.1”를 선택한후
“제거”버튼을 클릭합니다.

(4) 제거할 프린터를 선택합니다.

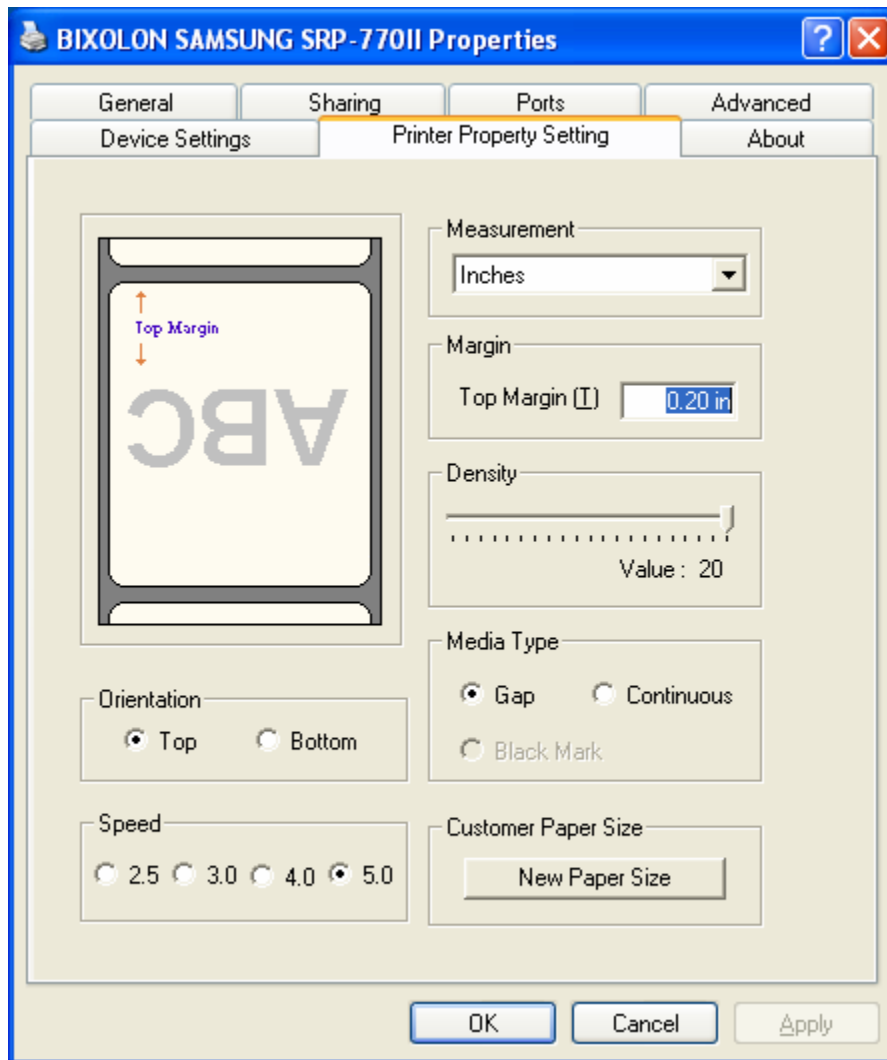


(5) “Uninstall” 버튼을 클릭합니다.

(6) 모든 프린터를 제거하시면, 시스템을 재시작하시기 바랍니다..

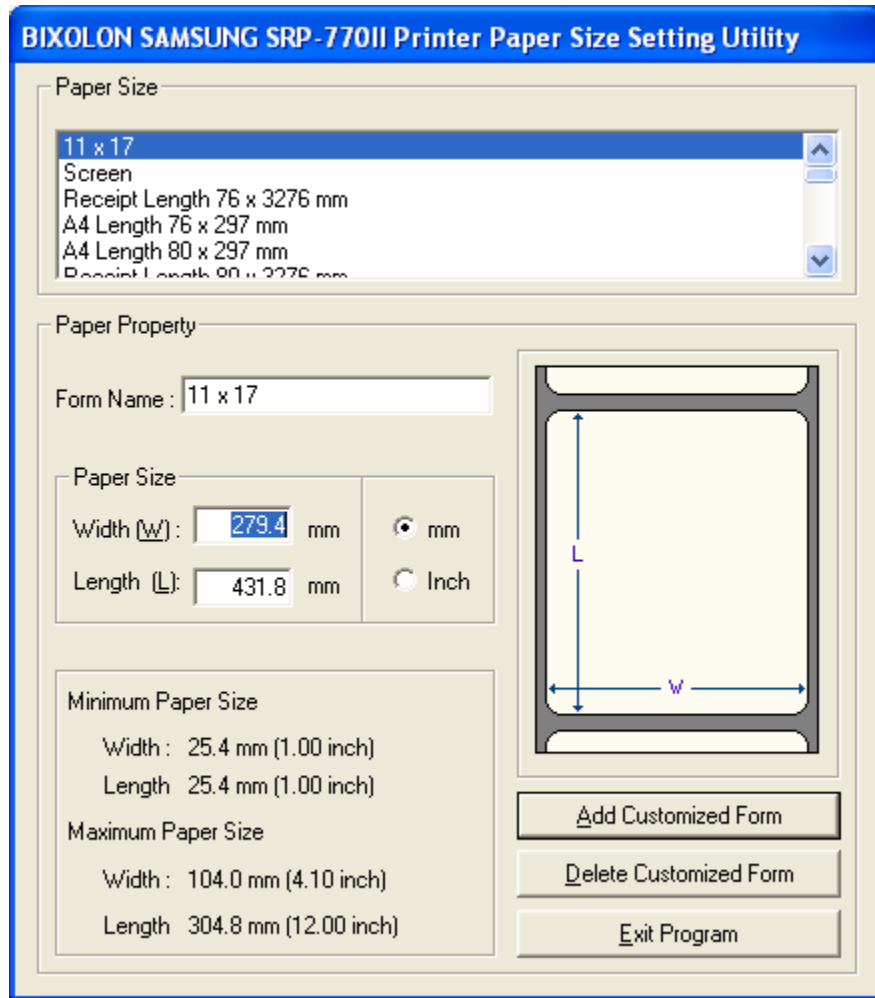


3.4 프린터 설정



- 1) Measurement: “Top Margin” 값의 단위를 설정합니다.(인치 또는 센티미터)
- 2) Top Margin: 용지의 “Top margin” 값을 설정합니다.
- 3) Density: 인쇄 농도를 설정합니다. (0 ~ 20)
- 4) Media Type: 용지타입을 설정합니다. (“Black Mark”는 아직 지원하지 않습니다.)
- 5) Orientation: 인쇄방향을 설정합니다.
- 6) Speed: 인쇄속도를 설정합니다.(2.5 ~ 3.0)

7) 사용자 정의 용지크기



- A. Add Customized Form: 새로운 사용자 정의 용지크기를 생성합니다. 하지만 반드시 “Form Name”, “Width”, “Length” 값은 설정해야 하고, “Width”와 “Length”는 표기된 최대/최소값 범위내에 있어야 합니다.
- B. Delete Customized Form: 추가된 용지크기를 제거합니다. 하지만 기본 용지크기는 삭제할 수 없습니다.
- C. Exit Program: 프로그램을 종료합니다.

4. 주요사항

4.1 해상도

BIXOLON SAMSUNG SRP-770II 프린터가 지원하는 해상도는 아래와 같습니다.

– 203 × 203

4.2 용지크기

BIXOLON SAMSUNG SRP-770II 프린터가 지원하는 용지크기는 아래와 같습니다.

No.	Paper Name	Width [inch]	Height [inch]	Width [mm]	Height [mm]
1	0.80 x 0.80" (20.0 x 20.0 mm)	0.80	0.80	20.0	20.0
2	1.00 x 1.00 " (25.4 x 25.4 mm)	1.00	1.00	25.4	25.4
3	1.00 x 3.00 " (25.4 x 76.2 mm)	1.00	3.00	25.4	76.2
4	1.12 x 1.25 " (28.4 x 31.7mm)	1.12	1.25	28.4	31.7
5	1.18 x 1.00 " (30.0 x 25.4 mm)	1.18	1.00	30.0	25.4
6	1.20 x 0.80" (30.0 x 20.0 mm)	1.20	0.80	30.0	20.0
7	1.20 x 0.85 " (30.4 x 21.6 mm)	1.20	0.85	30.4	21.6
8	1.25 x 1.00 " (31.7 x 25.4 mm)	1.25	1.00	31.7	25.4
9	1.25 x 2.25 " (31.7 x 57.1 mm)	1.25	2.25	31.7	57.1
10	1.50 x 1.00 " (38.1 x 25.4 mm)	1.50	1.00	38.1	25.4
11	1.60 x 1.00" (40.0 x 25.0 mm)	1.60	1.00	40.0	25.0
12	1.60 x 1.20" (40.0 x 30.0 mm)	1.60	1.20	40.0	30.0
13	1.76 x 1.36" (44.0 x 34.0 mm)	1.76	1.36	44.0	34.0
14	2.00 x 1.00" (50.0 x 25.0 mm)	2.00	1.00	50.0	25.0
15	2.00 x 1.20" (50.0 x 30.0 mm)	2.00	1.20	50.0	30.0
16	2.00 x 1.50 " (50.8 x 38.1 mm)	2.00	1.50	50.8	38.1
17	2.00 x 2.00 " (50.8 x 50.8 mm)	2.00	2.00	50.8	50.8
18	2.00 x 4.00 " (50.8 x 101.6 mm)	2.00	4.00	50.8	101.6
19	2.20 x 0.50 " (55.8 x 12.7 mm)	2.20	0.50	55.8	12.7
20	2.24 x 1.00" (56.0 x 25.0 mm)	2.24	1.00	56.0	25.0
21	2.24 x 2.04" (56.0 x 51.0 mm)	2.24	2.04	56.0	51.0
22	2.24 x 3.80" (56.0 x 95.0 mm)	2.24	3.80	56.0	95.0
23	2.25 x 0.75 " (57.1 x 19.0 mm)	2.25	0.75	57.1	19.0

24	2.25 x 1.25 " (57.1 x 31.7 mm)	2.25	1.25	57.1	31.7
25	2.25 x 1.37 " (57.1 x 50.8 mm)	2.25	1.37	57.1	34.7
26	2.25 x 2.00 " (57.1 x 50.8 mm)	2.25	2.00	57.1	50.8
27	2.25 x 3.00 " (57.1 x 76.2 mm)	2.25	3.00	57.1	76.2
28	2.25 x 4.00 " (57.1 x 101.6 mm)	2.25	4.00	57.1	101.6
29	2.28 x 2.40" (57.0 x 60.0 mm)	2.28	2.40	57.0	60.0
30	2.40 x 1.00" (60.0 x 25.0 mm)	2.40	1.00	60.0	25.0
31	2.40 x 1.20" (60.0 x 30.0 mm)	2.40	1.20	60.0	30.0
32	2.80 x 1.20" (70.0 x 30.0 mm)	2.80	1.20	70.0	30.0
33	2.80 x 1.20" (70.0 x 35.0 mm)	2.80	1.20	70.0	35.0
34	3.00 x 1.00" (75.0 x 25.0 mm)	3.00	1.00	75.0	25.0
35	3.00 x 1.00 " (76.2 x 25.4 mm)	3.00	1.00	76.2	25.4
36	3.00 x 2.00 " (76.2 x 50.8 mm)	3.00	2.00	76.2	50.8
37	3.00 x 2.04" (76.2 x 51.0 mm)	3.00	2.04	76.2	51.0
38	3.00 x 2.25 " (76.2 x 57.1 mm)	3.00	2.25	76.2	57.1
39	3.00 x 3.70 " (76.2 x 94.0 mm)	3.00	3.70	76.2	94.0
40	4.00 x 1.00 " (101.6 x 25.4 mm)	4.00	1.00	101.6	25.4
41	4.00 x 1.25 " (101.6 x 31.7 mm)	4.00	1.25	101.6	31.7
42	4.00 x 1.50 " (101.6 x 38.1 mm)	4.00	1.50	101.6	38.1
43	4.00 x 12.00 " (101.6 x 304.8 mm)	4.00	12.00	101.6	304.8
44	4.00 x 2.00 " (101.6 x 50.8 mm)	4.00	2.00	101.6	50.8
45	4.00 x 2.50 " (101.6 x 63.5 mm)	4.00	2.50	101.6	63.5
46	4.00 x 3.00 " (101.6 x 76.2 mm)	4.00	3.00	101.6	76.2
47	4.00 x 4.00" (101.6 x 101.6 mm)	4.00	4.00	101.6	101.6
48	4.00 x 5.00 " (101.6 x 127.0 mm)	4.00	5.00	101.6	127.0
49	4.00 x 6.00 " (101.6 x 152.4 mm)	4.00	6.00	101.6	152.4
50	4.12 x 2.12" (103.0 x 53.0 mm)	4.12	2.12	103.0	53.0